

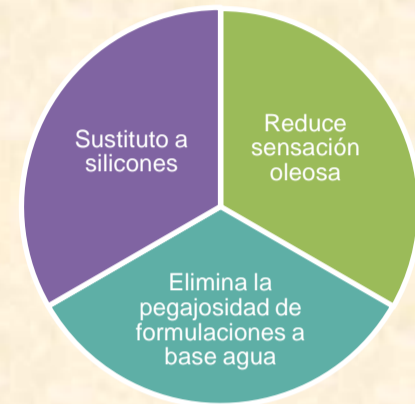


Novedoso Emoliente de doble solubilidad  
Sensorial suave, ligero y de alta lubricidad.

## Makilene Feel

### Propiedades Cosméticas

- ✓ Imparte sensorial ligero, aterciopelado y no grasoso.
- ✓ Reduce el sensorial graso y pegajosidad.
- ✓ En productos base oleosa disminuye la sensación grasa.
- ✓ En productos base agua proporciona un sensorial nutritivo.
- ✓ En emulsiones reduce el tamaño de partícula, mejorando su estabilidad.

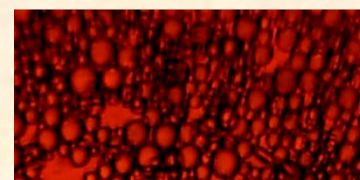


### Guía de Uso.

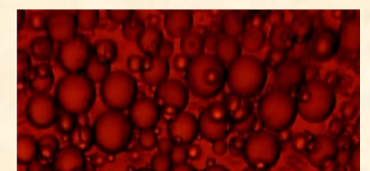
- Fácil de usar: Baja viscosidad.
- Formulaciones libres de aceites con excelente sensorial.
- Mejora la dispersión de pigmentos.
- Sustituye a los silicones.
- Ayuda a la pre-dispersión de polímeros previa adición a la fase acuosa.
- Propiedades anti-microbianas, puede ayudar a reducir la concentración de conservador.

### Makilene feel

Reduce el tamaño de partícula en emulsiones mejorando su estabilidad



Con 5.0 % de Makilene Feel



Sin Makilene feel

**En emulsiones:** Añada en la fase acuosa u oleosa ó después de la emulsificación. Concentración de uso: 0.1 -15.0%

**En polvos:** Puede actuar como aglutinante en polvos compactos, mejorando la resistencia a la ruptura. Concentración de uso: 0.1 – 5.0 %.

### Solubilidad:

Soluble en agua, algunos alcoholes grasos como octildodecanol, esteres grasos polares como metil ricinoleato y aceite de ricino.  
Insoluble en caprilil carbonato, aceites minerales, vegetales y silicones

### Compatible con:

Filtros solares orgánicos y pantallas solares  
Pigmentos tratados  
Formadores de película derivados de acrílico y uretano (Serie daitosol)

Aplicaciones:
Emulsiones de cuidado diario
Productos para labios ( Lip gloss)
Polvos Compactos
Maquillaje
Lociones corporales
Productos de cuidado solar

### Nombre INCI:

Isopentyldiol, Pentylene glycol , 1,2 Hexanediol.