



# COSPHADERM® POP

## Conservador microbiológico Multifuncional

Cosphatec

www.noregal.com.mx

Mezcla que se puede utilizar para **reemplazar los conservadores tradicionales**, reduciendo los efectos secundarios negativos, sin perder su función antimicrobiana.

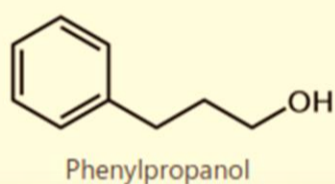
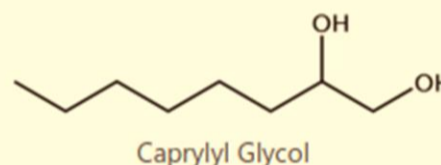
El propanediol de origen natural **actúa como humectante, solvente y refuerzo de la eficacia antimicrobiana**.

El caprilil glicol es muy conocido por sus **propiedades hidratantes y emolientes, así como propiedades acondicionadoras para el cabello y la piel**. Además, muestra una alta eficacia frente a los microorganismos.

El tercer ingrediente de esta mezcla es fenilpropanol, **aumenta la eficacia antimicrobiana**, tiene excelentes datos toxicológicos y no muestra potencial irritante, el fenilpropanol le da a ésta mezcla un olor ligeramente dulce.

Cosphaderm® POP es completamente soluble en agua y se puede utilizar en aplicaciones como lociones en crema, champús, geles de ducha, acondicionadores para el cabello, antitranspirantes y cosméticos de color.

### ESTRUCTURA QUÍMICA



### APLICACIÓN

**Concentración recomendada:** 0.8 -1.2 %

**pH recomendado:** 3.0 - 9.0

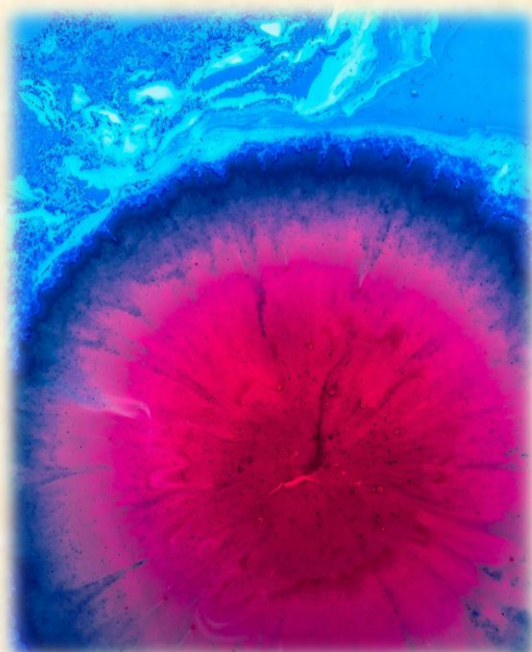
**Método de incorporación:**

Método 1: adicionar cantidad recomendada de la fase acusosa de tu formulación

Método 2: adicionar la concentración recomendada al final del proceso de formulación

### ESPECTRO DE EFICACIA

- ✓ Bacterias
- ✓ Hongos
- ✓ Levaduras



**INCI NAME:** Propanediol, Caprylyl Glycol, Phenylpropanol