



www.noregal.com.mx

El cerebro y la piel están realmente conectados a través del **Eje (HPS) Hipotálamo-Pituitaria-Suprarrenal**



El Estrés Crónico causa liberación de hormonas del estrés como el **Cortisol**

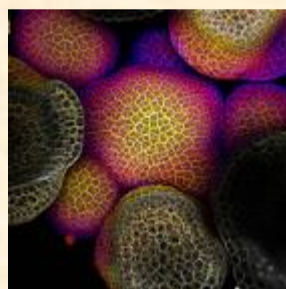


- Afecta el sistema inmune
- Inflama la piel
- Degradación de colágeno y elastina
- Disminución de la barrera cutánea

Origen:



Curcuma longa



Cultivo de células totipotenciales



Obtención del **metaboloma** rico en factores celulares relativos al **estrés**



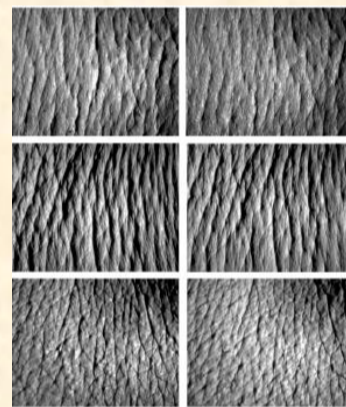
Propiedades:

Bienvenido a la **Cosmética de las Emociones**

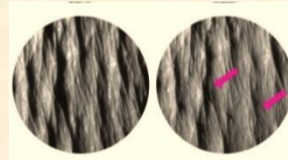
- Administrador de la **Hidratación Emocional**
- Modulador de la **conexión Cerebro-Piel**
- Protector de las **funciones cutáneas**
- Arrugas anti-estrés**



Efecto Anti-arrugas



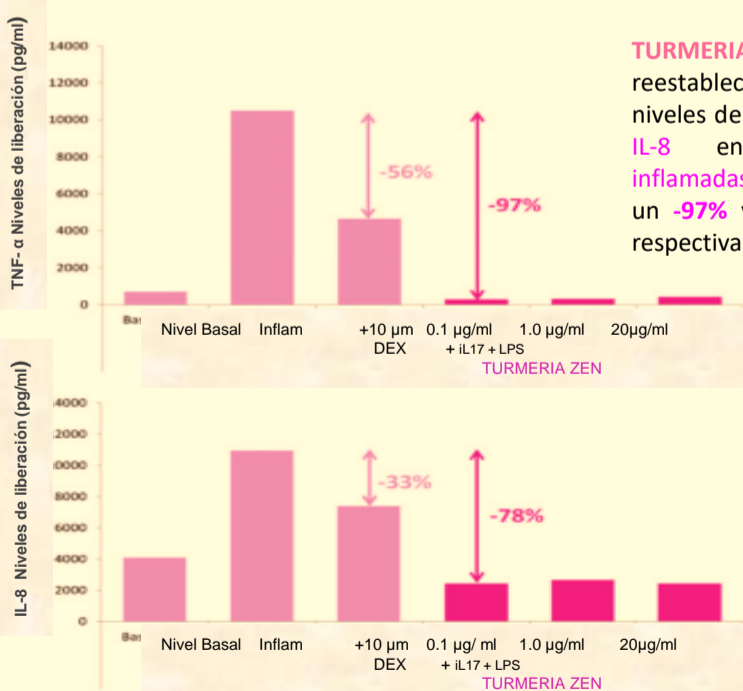
TURMERIA ZEN PRCF Actúa sobre las arrugas profundas con un fuerte efecto reparador. Reducción de la profundidad de las arrugas hasta **-71 µm**



TURMERIA ZEN PRCF Redujo significativamente las arrugas profundas hasta **-40%**

Eficacia IN VITRO

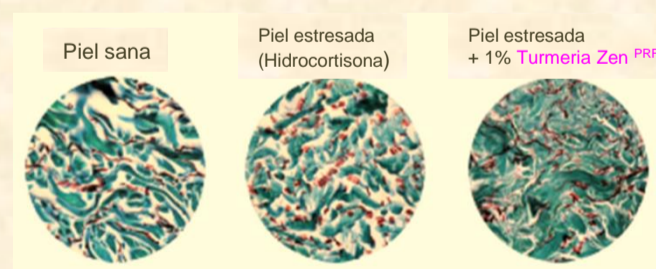
Actividad anti-inflamatoria en Monocitos Humanos



TURMERIA ZEN PRCF reestablece los niveles de **TNFα** y de **IL-8** en **células inflamadas**, hasta en un **-97%** y un **-78%** respectivamente.

Eficacia Ex Vivo

Efecto de Protección en explantes de piel estresados con cortisol



TURMERIA ZEN PRCF Protegió la degradación de colágeno y elastina **en +80% y +88%** respectivamente comparado con explantes de piel estresados.

Nombre INCI:

Turmeria Zen PRCF 01: *Curcuma longa* (Turmeric) Callus lysate, Glycerin, Pentylene Glycol, Phytic Acid, Water (Aqua).

Turmeria Zen PRCF 02: *Curcuma longa* (Turmeric) Callus lysate, Glycerin, Citric acid.