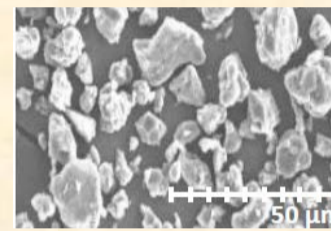


Rice PW



Absorbe el sebo proporcionando un efecto matificante
Deja un acabado sedoso en la piel
 Mejora la adherencia a la piel de polvos cosméticos.



Rice PW



Propiedades Físicas y Químicas:

- Polvo amarillo
- Sin Olor
- Dispersable en agua
- Origen vegetal obtenido de molienda de las semillas secas de arroz
- Tamaño de partícula de 7 a 10 µm

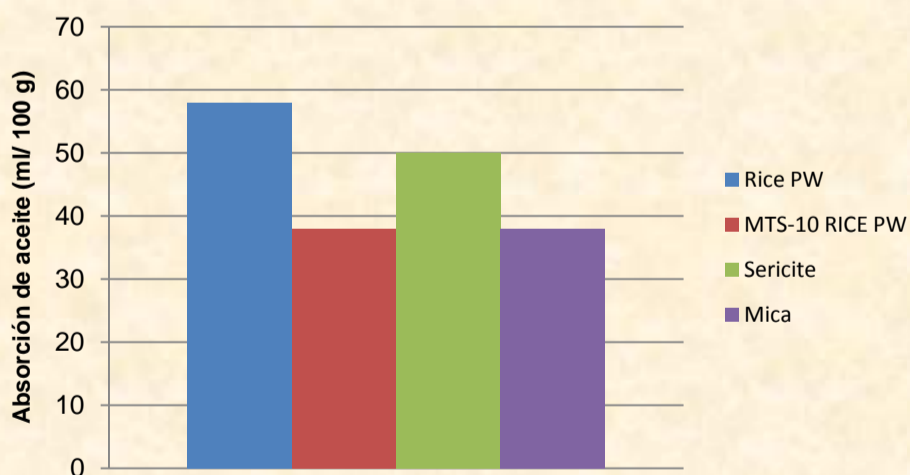
Guía de Uso:

- Fácilmte dispersable
- Mejora la compactación

Adecuado para conceptos de:

- Shampoo en seco
- Emulsiones: mezcle con otros polvos antes de adicionar a la emulsión (0.1 -10%)
- Polvos: Integre con otros polvos (0.1 – 50 %)

Absorción de Aceite



Formulación:

- Puede emplearse en un amplio rango de pH
- Estable al calentamiento

Compatible con

- Alcohol
- Solventes Orgánicos
- Carbómeros, goma xantana, polímeros acrílicos, derivados de celulosa.

Versión hidrofóbica disponible : MTS-10 Rice PW

Aplicaciones :



Nombre INCI:
Oryza sativa (Rice) powder.