



Fermentoil Glyzyrrhiza

Anti-oxidante; aclarante; anti-inflamatorio; anti-irritante; luminosidad.

Glycyrrhiza glabra, comúnmente llamado **regaliz**.

La raíz de esta planta es uno de los condimentos más antiguos. Tiene un sabor anisado y agridulce. Rica en antioxidantes naturales (triterpenos, saponinas y flavonoides)

En la piel ha demostrado tener propiedades de aclaramiento, despigmentación, y luminosidad; así como efecto anti-edad, anti-eritema; anti-acné y de foto- protección.

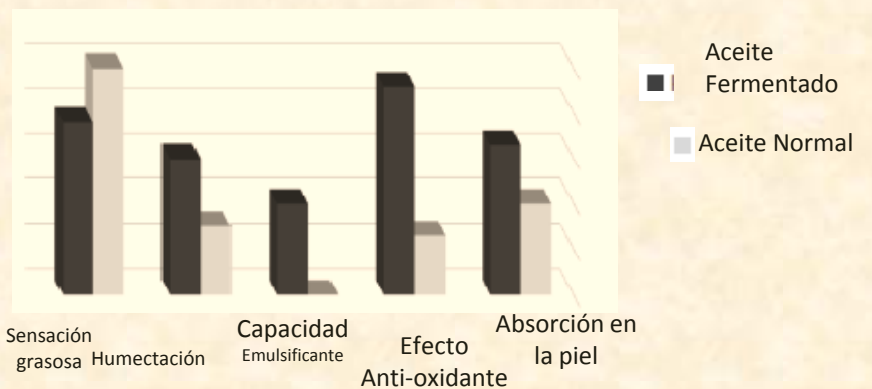


Fermentación de LABIO

El desarrollo de la serie Fermentoil va dirigido a mejorar el sensorial, así como obtener mejor eficacia comparándolo un con un aceite convencional.



Ventajas de la Fermentación



Prueba de una formulación con extracto de **Glycyrrhiza glabra**

PROTOCOLO:

- 9 hombres voluntarios
- Entre 20 y 25 años
- Aplicación durante 28 días en la mejilla de la crema formulada con extracto de *Glycyrrhiza glabra* y en la mejilla contraria una crema base sin el extracto.
- Evaluación de la **Melanina** y **Eritema** en la piel al día 7, 14, 21 y 28

Efectos en el pigmento de la piel "MELANINA"

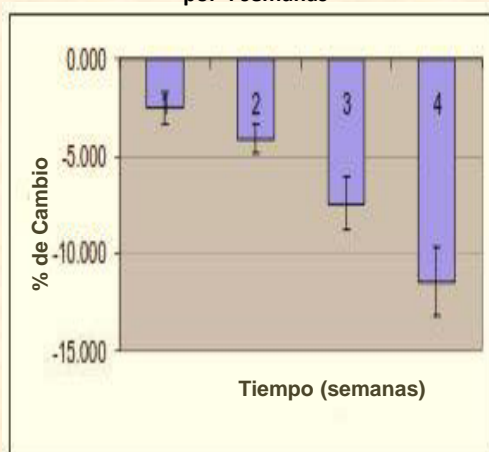
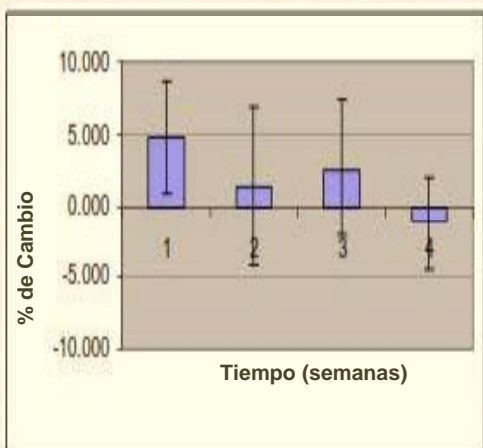
Prueba de una formulación con extracto de **Glycyrrhiza glabra**

MELANINA

La base y la formulación disminuyeron el contenido de melanina en la piel hasta el final de 28 días, pero esta disminución en la melanina fue más pronunciada después de la aplicación de la formulación en comparación con la base sin *Glycyrrhiza glabra*

% de Cambio en el contenido de la Melanina después de la aplicación de la base (sin *Glycyrrhiza glabra*) por 4 semanas

% de Cambio en el contenido de la Melanina después de la aplicación de la formulación (con *Glycyrrhiza glabra*) por 4 semanas



La **disminución** en el contenido de **Melanina** en la piel después de la aplicación de la formulación se puede atribuir a la **Inhibición en la actividad de la Tirosinasa** por la actividad del extracto de *Glycyrrhiza glabra*. Así como también, a su contenido en **antioxidantes**.

Efecto anti-eritema

RESULTADOS:

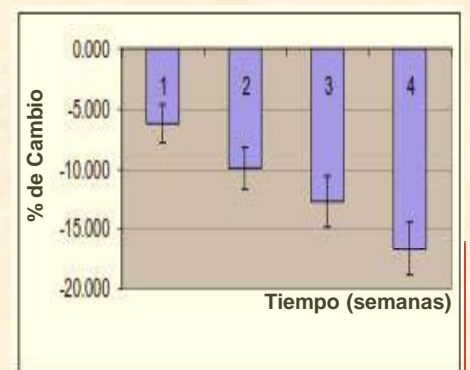
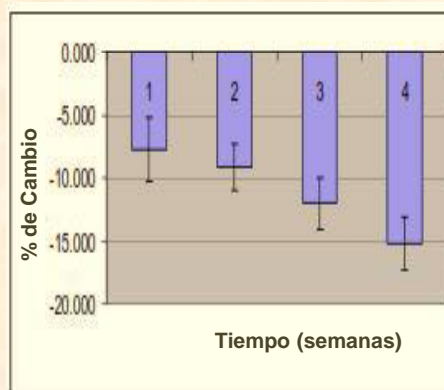
Disminución en el **eritema** de la piel al final del periodo de estudio tanto en la crema base como en la formulación; siendo **más evidente en la formulación con Glycyrrhiza glabra**.

En la base; la disminución se debe a que uno de los ingredientes de la crema es el aceite de coco; el cual es un buen emoliente y disminuye la inflamación.

En el caso de la formulación; la disminución del eritema se potencializa gracias a la presencia del **extracto de Glycyrrhiza glabra** el cual **calma la piel**

% de Cambio en el Eritema de la piel después de la aplicación de la base (sin *Glycyrrhiza glabra*) por 4 semanas

% de Cambio en el Eritema de la piel después de la aplicación de la formulación (con *Glycyrrhiza glabra*) por 4 semanas



Nombre INCI:

Pseudozyma epicola/Apricot Kernel Oil; Olive Fruit oil; Sweet Almond Oil; Sunflower Seed oil; Licorice Root Extract Ferment Extract Filtrate