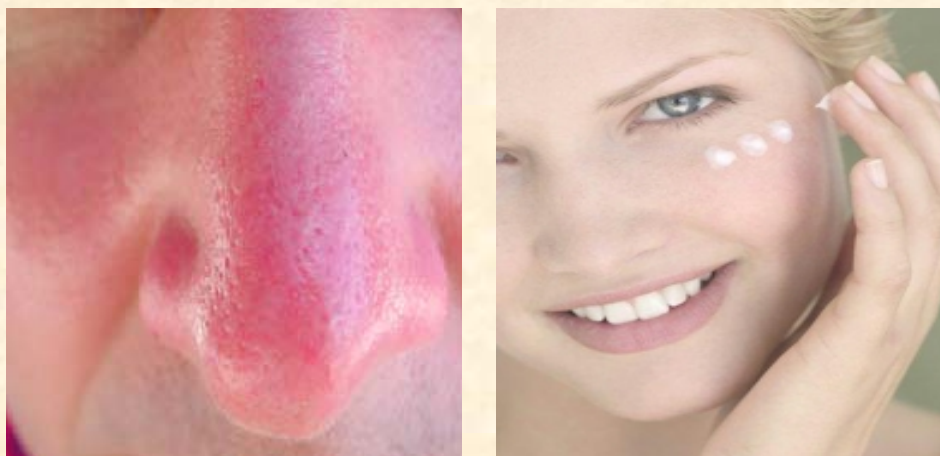




NEUTRAZEN™



NEUROPÉPTIDO CALMANTE DE LA PIEL SENSIBLE E INTOLERANTE

Neutrazen™

- Calma la piel estresada por procesos dermatológicos como: Microdermoabrasión, tratamientos de laser, exfoliación química, terapias anti-acné, cirugías dermatológicas.
- Enmascara la respuesta de la cascada inflamatoria para proteger la piel.
- Tiene impacto en la vasodilatación reduciendo el enrojecimiento y la inflamación.
- Activa al receptor MC1 sin estimular la producción de melanina.
- Protege a la piel de los efectos dañinos de la exposición al sol.
- Calmante en dermatitis atópica, de contacto y rosácea.
- Reduce la respuesta inflamatoria inducida por UVB.

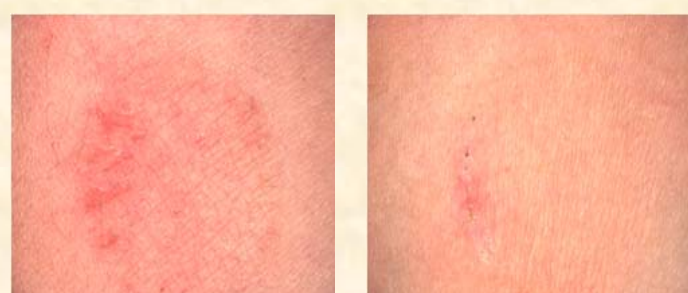
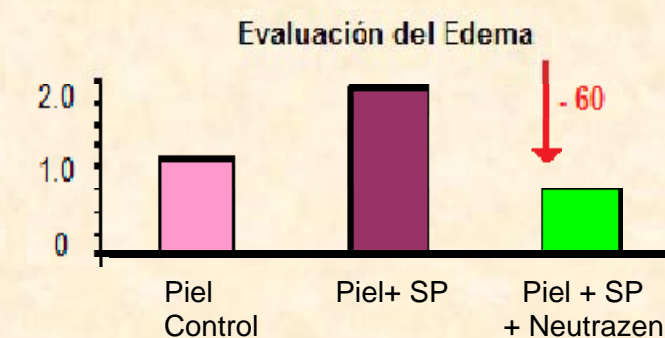
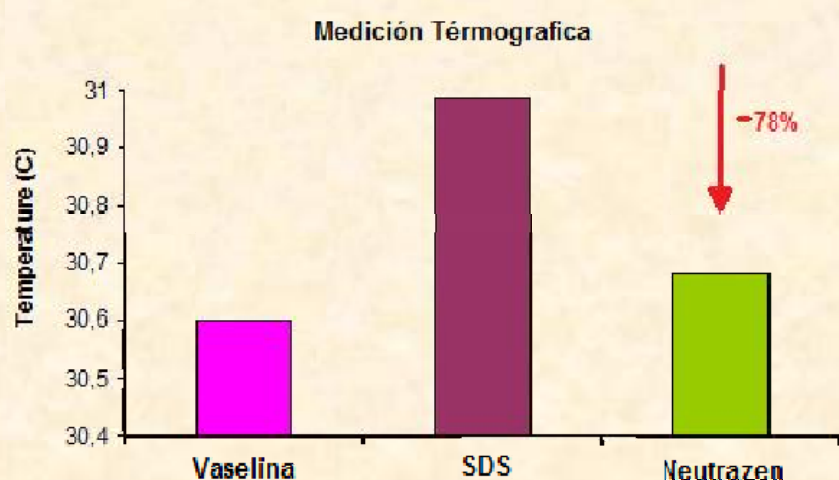
Eficacia Clínica Acción Calmante.

Día 0, Aplicación de parches SDS por 24 horas.

Día 1, Remoción de parches.

Día 2, Aplicación de Placebo o Neutrazen™ al 2.5%, 3 aplicaciones al día por 2 días.

Día 4, Medición termográfica.



SDS

SDS + NEUTRAZEN

Nombre INCI:

Aqua, Butylene Glycol, Dextran, Palmitoyl Tripeptide -8