

## Cellulobeads MC



**Alternativa natural a los polietilenos, fáciles de usar, su superficie de forma esférica proporciona suave exfoliación dejan la piel suave y tersa**

### Guía de uso:

#### Emulsiones:

- Incorporar después de formar la emulsión
- Nivel de uso: hasta un 10%

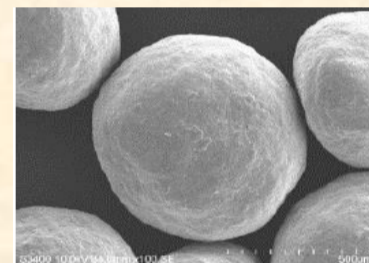
#### Geles:

- Incorporar después de formar el gel
- Nivel de uso hasta un 10%

#### Formulación:

pH: amplio intervalo de pH

- Estables al calor
- Compatibles con todos los pigmentos tratados.
- Compatibles con Alcoholes
- Compatibles con disolventes orgánicos
- Espesantes: compatibles con carbómeros, gomas de xantano, bio-polímeros acrílicos y derivados de celulosa



#### Propiedades:

Perlas esféricas

- blanco a amarillento
- Inodoro
- Biodegradable y renovable

Aportan efecto visual a productos cosméticos y sensorial suave y terso a la piel sin agredir durante la exfoliación

CELLULOBEADS MC 200 (200 µm) son ideales para exfoliante exfoliantes faciales

CELLULOBEADS MC 500 (500 µm) son adecuados para facial (en combinación con MC 200) y peelings corporales

CELLULOBEADS MC 700 (700 µm) por su tamaño son ideales para agregar efecto visual para los productos cosméticos



#### Nombre INCI:

Microcristalline Cellulose