

β - WHITE



PÉPTIDO ACLARANTE ENCAPSULADO

Tener una cápsula de lípidos proporciona numerosos beneficios, tales como:

- ◆ Protección del péptido de la actividad proteolítica de la superficie cutánea.
- ◆ Protección del péptido contra componentes de la formulación.

β - White:

- ◆ Presenta una combinación compleja de un péptido antagonista TGF-β encapsulado en un vehículo de liposomas
- ◆ Se distingue de otros agentes tradicionales aclarantes, por su exclusiva acción inhibitoria sobre la vía celular del factor de transcripción asociado con microftalmia (MITF) para disminuir la pigmentación, permitiendo el aclarado y reduciendo el proceso de melanogénesis.
- ◆ Disminuye la actividad de la tirosinasa y la síntesis de melanina reduciendo la pigmentación de la piel.
- ◆ Produce un efecto aclarante después de tan solo 4 semanas.
- ◆ Reduce la apariencia de manchas en la piel.

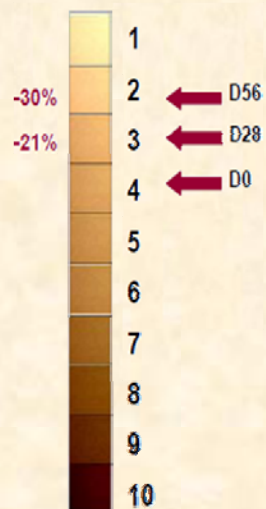
Evaluación clínica:

La evaluación clínica fue realizada por dermatólogos investigadores con una escala de color en D0, D28 y D56.

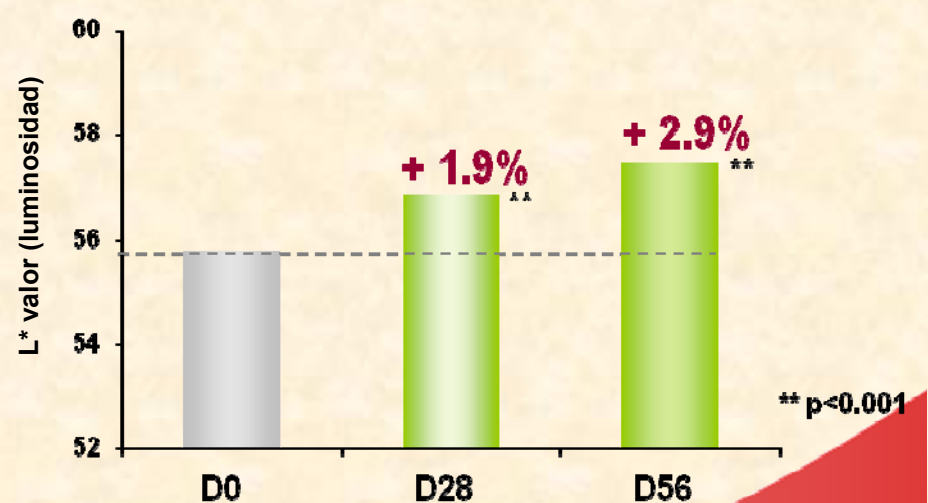
Evaluación de los consumidores:

A los voluntarios se les pidió llenar un cuestionario de auto evaluación al final del estudio (D56), con el fin de evaluar su opinión y el sentimiento general sobre la eficacia del producto.

Escala de color



Evaluación de la luminosidad de la piel (L*)



β-White™ claramente induce un aumento de los parámetros para aclarar la piel (L*) después de 28 días y este efecto es también progresivo en el tiempo ya que el parámetro (L*) sigue aumentando después de 56 días.

Nombre INCI:

Aqua, Butylene Glycol, Glycerin, Hydrogenated Lecithin, Glycine Soja Oil, Sodium Oleate, Disodium EDTA, Oligopeptide-68.



ISO 9001-2015

LUCASMEYER
COSMETICS

by IFF

www.noregal.com.mx

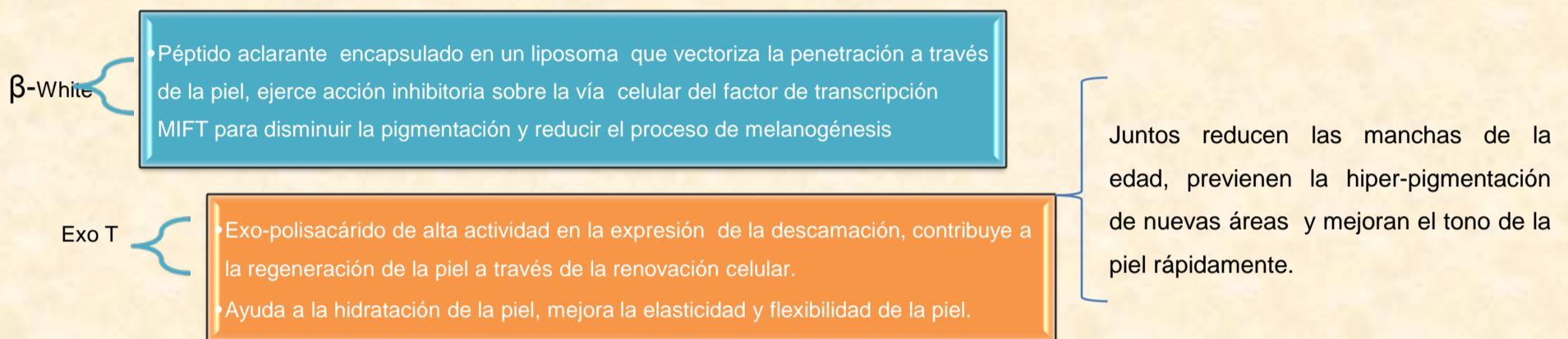
β-White y Exo T



El duo de la sinergia perfecta, innovadora solución para reducir la hiper-pigmentación en manos y escote.

La piel del escote y manos son muy susceptibles a desarrollar manchas debidas al envejecimiento.

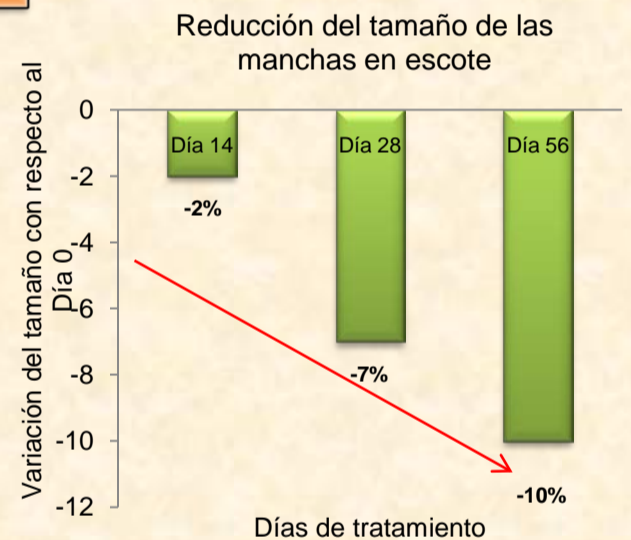
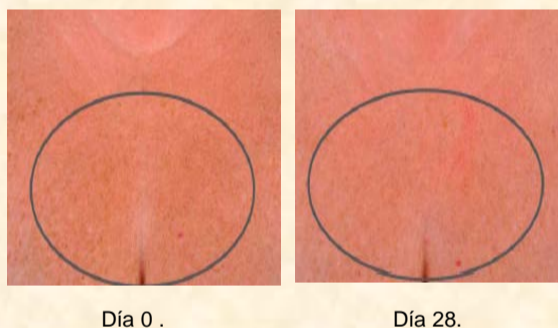
Estas áreas son frecuentemente expuestas al sol y en ocasiones no se emplean productos de protección solar por lo que el desarrollo de manchas oscuras en estas zonas pueden ser particularmente intensas.



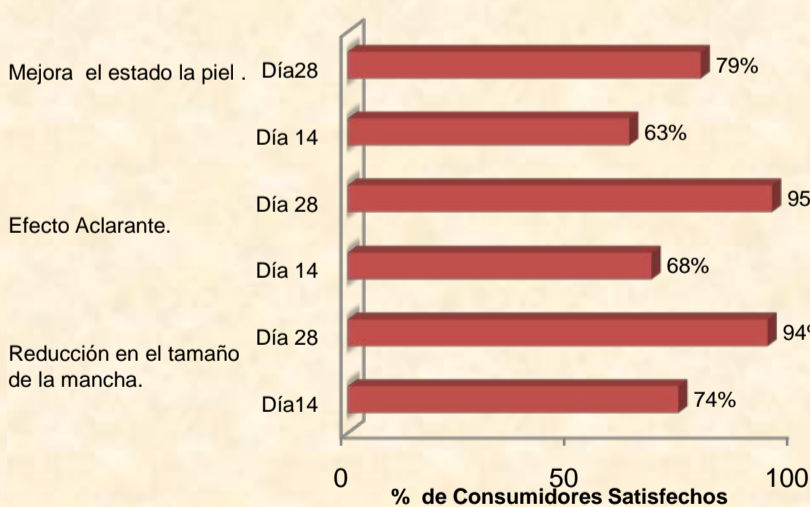
Pruebas de Eficacia Clínica:

- 19 Mujeres en edad entre 51- 69 años
- Presentaban manchas pigmentadas en las manos y el cuello.
- Emplearon una crema con:
2% de β-White y 1% de Exo T
- Aplicaciones en el escote y en manos, dos veces por día (en la mañana y por la tarde).
- Se realizaron mediciones a través de espectrofotómetro en t= 0 (inicial) t= 14 días t= 28 días y t= 56 días.

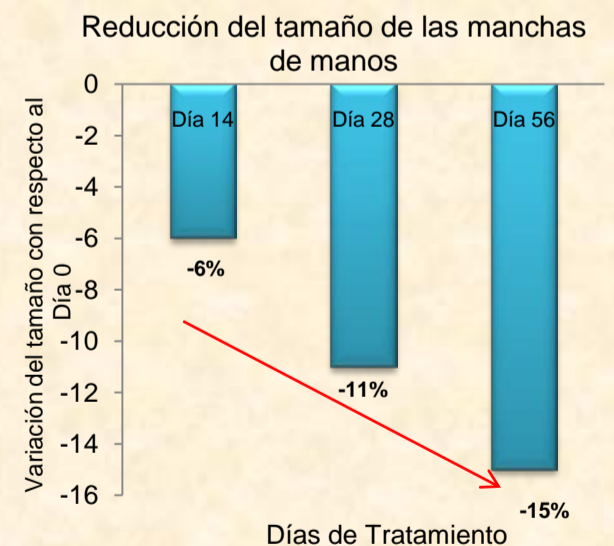
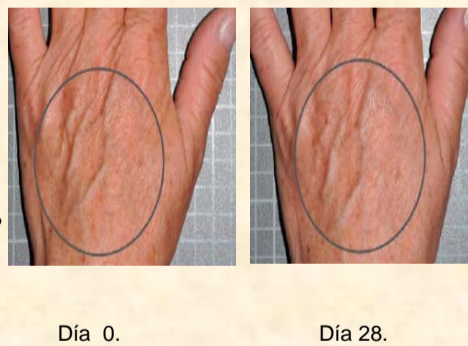
Resultados en área de Escote.



Evaluación del Consumidor



Resultados en manos



La sinergia formada por β-White y Exo H induce la aclaración de la piel y mejora su tono rápidamente.

Aplicaciones
Serum aclarante cuello y escote
Tratamiento para rostro y cuello
Sinergia con productos anti-edad
Gel - crema cuidado diario para manos
Emulsión aclarante de noche.

Nombre INCI:

β-White: Aqua, Butylene Glycol, Glycerin, Hydrogenated Lecithin, Glycine Soja Oil, Sodium Oleate, Disodium EDTA, Oligopeptide-68
Exo T: Aqua, Butylene Glycol, *Vibrio alginolyticus* ferment filtrate